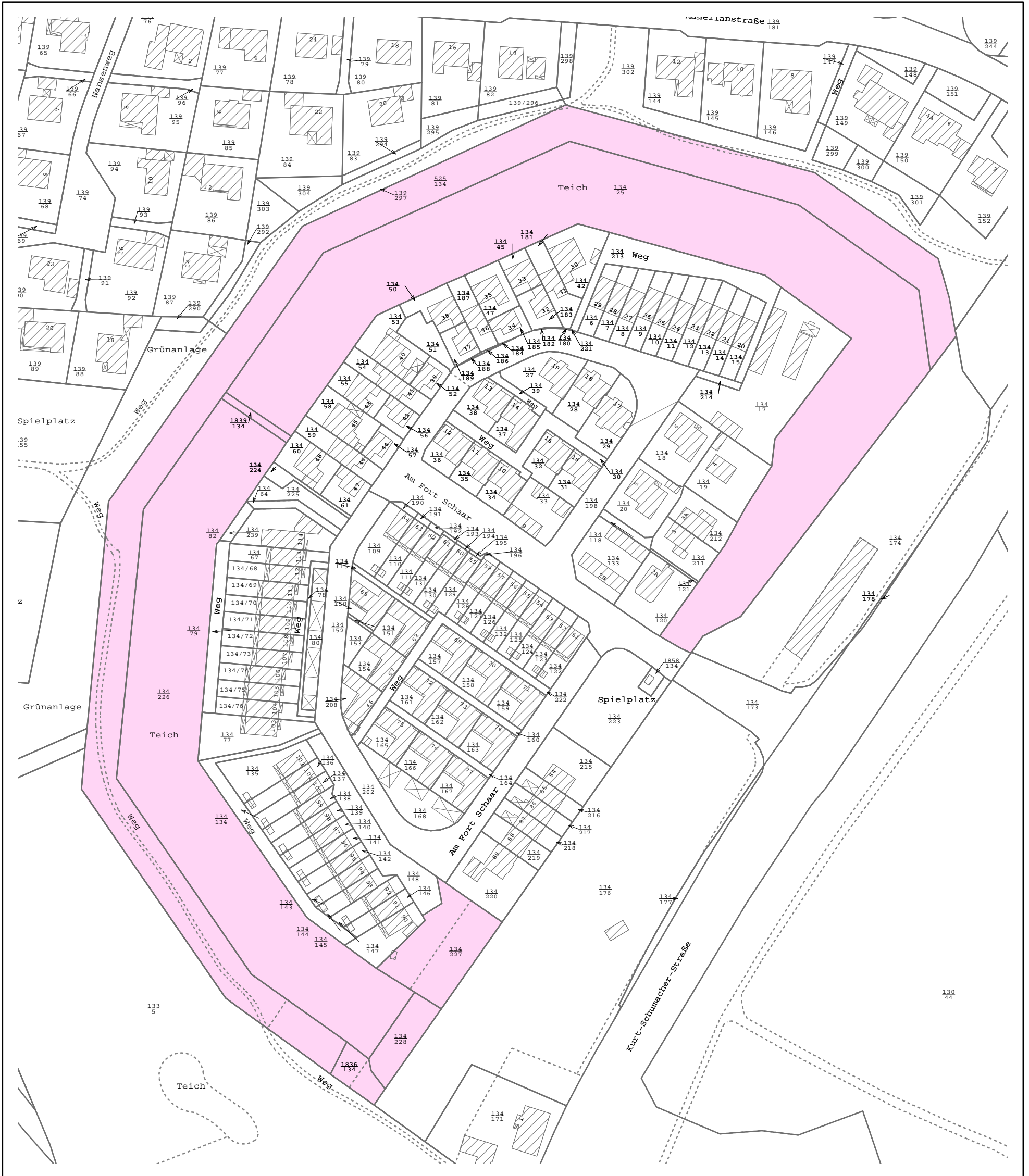


Geschützter Landschaftsbestandteil WHV 81 "Fort Schaar"

VO vom 16.12.1998



Datum der Erstellung: Januar 2012

Gem. Rü, Fl. 13, Flst. 134/25, 1836/134, 1839/134, 525/134, 134/226, 134/227, 134/228

Quellen:

Auszug aus den Geobasisdaten der Niedersächsischen Vermessungs- und Katasterverwaltung,

© 2011 Landesamt für Geoinformation und Landentwicklung Niedersachsen (LGLN)

04.03.2011

www.lgln.niedersachsen.de

Stadt Wilhelmshaven • Der Oberbürgermeister • Kommunale Vermessung

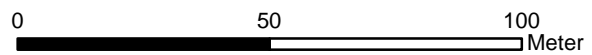


Auszug aus dem Schutzgebietskataster der Stadt Wilhelmshaven

Copyright: Stadt Wilhelmshaven • Untere Naturschutzbehörde • Frau Goesmann 16-2549

Diese Karte ist gesetzlich geschützt. Vervielfältigungen nur mit Erlaubnis des Herausgebers.

Als Vervielfältigung gelten z. B. Nachdruck, Fotokopie, Mikroverfilmung, Digitalisierung, Scannen sowie Speicherung auf Datenträger



1:1.500

