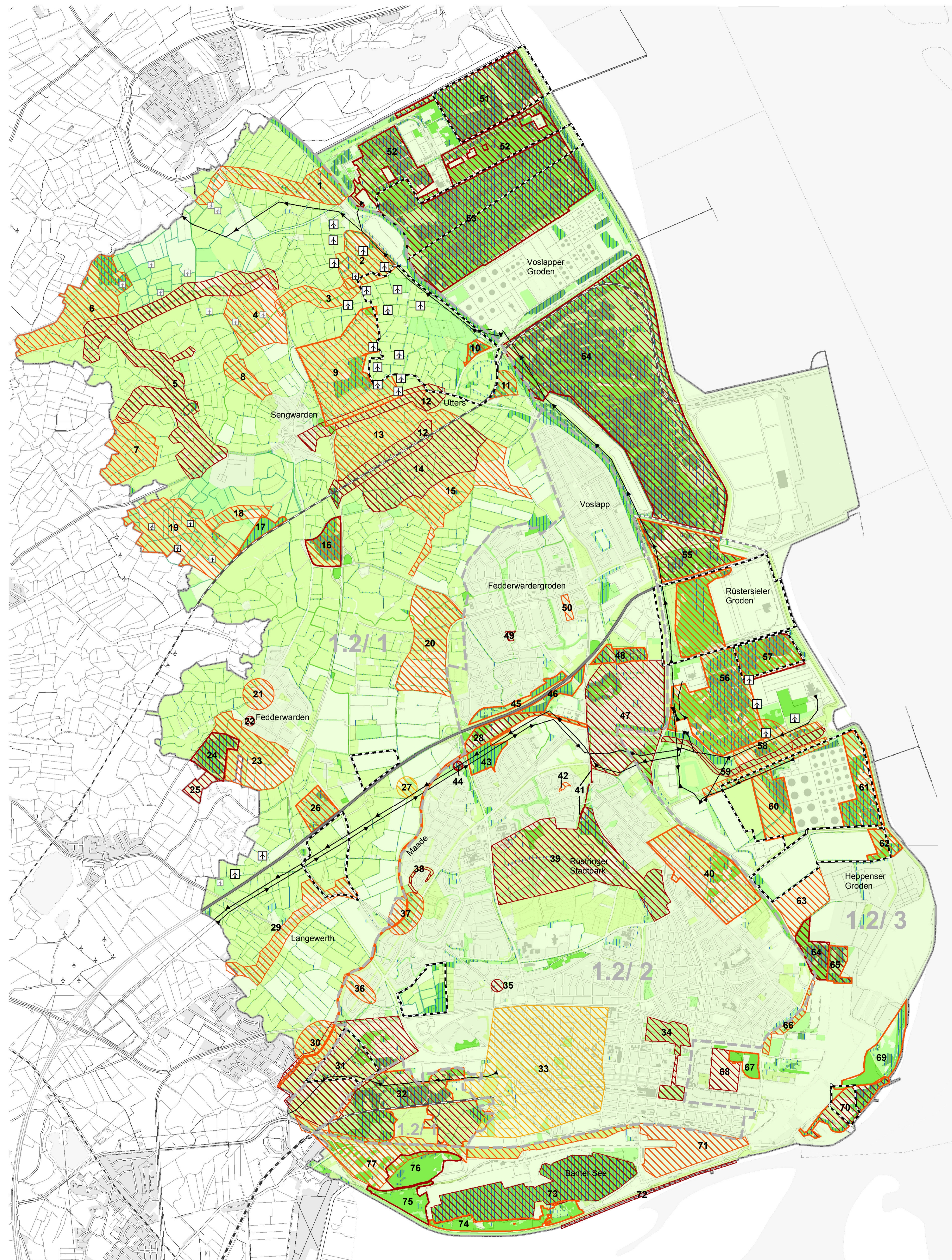


# STADT WILHELMSHAVEN Landschaftsrahmenplan

## Karte 1: Arten und Biotope



### Bewertung der Biotoptypen

- Biotyp mit sehr hoher Bedeutung
- Biotyp mit hoher Bedeutung
- Biotyp mit mittlerer Bedeutung
- Biotyp mit geringer Bedeutung
- Biotyp mit sehr geringer Bedeutung
- gefährdeter Biotyp

### Gebiete überdurchschnittlicher Bedeutung für den Schutz von Biotoptypen

- Gebiet mit sehr hoher Bedeutung
- Gebiet mit hoher Bedeutung

### Gebiete überdurchschnittlicher Bedeutung für den Tier- und Pflanzenartenschutz

- Gebiet mit sehr hoher Bedeutung
- Gebiet mit hoher Bedeutung
- Gebiet mit Bedeutung (Fledermäuse)

1 Gebiets-Nr. (Gebietsbeschreibung in Tab. 16)

### Potentielle Quellen von Beeinträchtigungen und Gefährdungen

- überregionale Straßenverbindung
- überregionale Bahnverbindung
- Hochspannungsleitung
- + Windkonverter
- + Windkonverter genehmigt, 2012 noch nicht errichtet
- + Windkonverter genehmigt, 2015 noch nicht errichtet

### Bereiche in Veränderung

- in rechtskräftigem Bebauungsplan bzw. Flächennutzungsplanänderung festgestellt
- in Bebauungsplan im Verfahren

Grenze des Plangebietes

Abgrenzung der Landschaftseinheiten

1.2/1 Nr. der Naturräumlichen Einheit / Landschaftseinheit

Kartengrundlage:

WHV/stadtkarte 2016  
© 2017 Stadt Wilhelmshaven - Der Oberbürgermeister  
- Geoinformation, Vermessung und Statistik -

Maßstab: 1 : 25.000



## LANDSCHAFTSRAHMENPLAN WILHELMSHAVEN 2018

### Karte 1: Arten und Biotope



Bearbeitung: Bürogemeinschaft  
Landschaftsplanung  
von der Mühlen • Dietrich • Troschke